

AULA 37

SCP - Parte 03 - Empilhamento de Imagens no QGIS



www.mundogeomatica.com



<https://www.youtube.com/@mundogeomatica>



<https://twitter.com/mundogeomatica>



www.facebook.com/mundogeomatica



www.instagram.com/mundogeomatica



mundogeomatica@yahoo.com.br

00:00:25

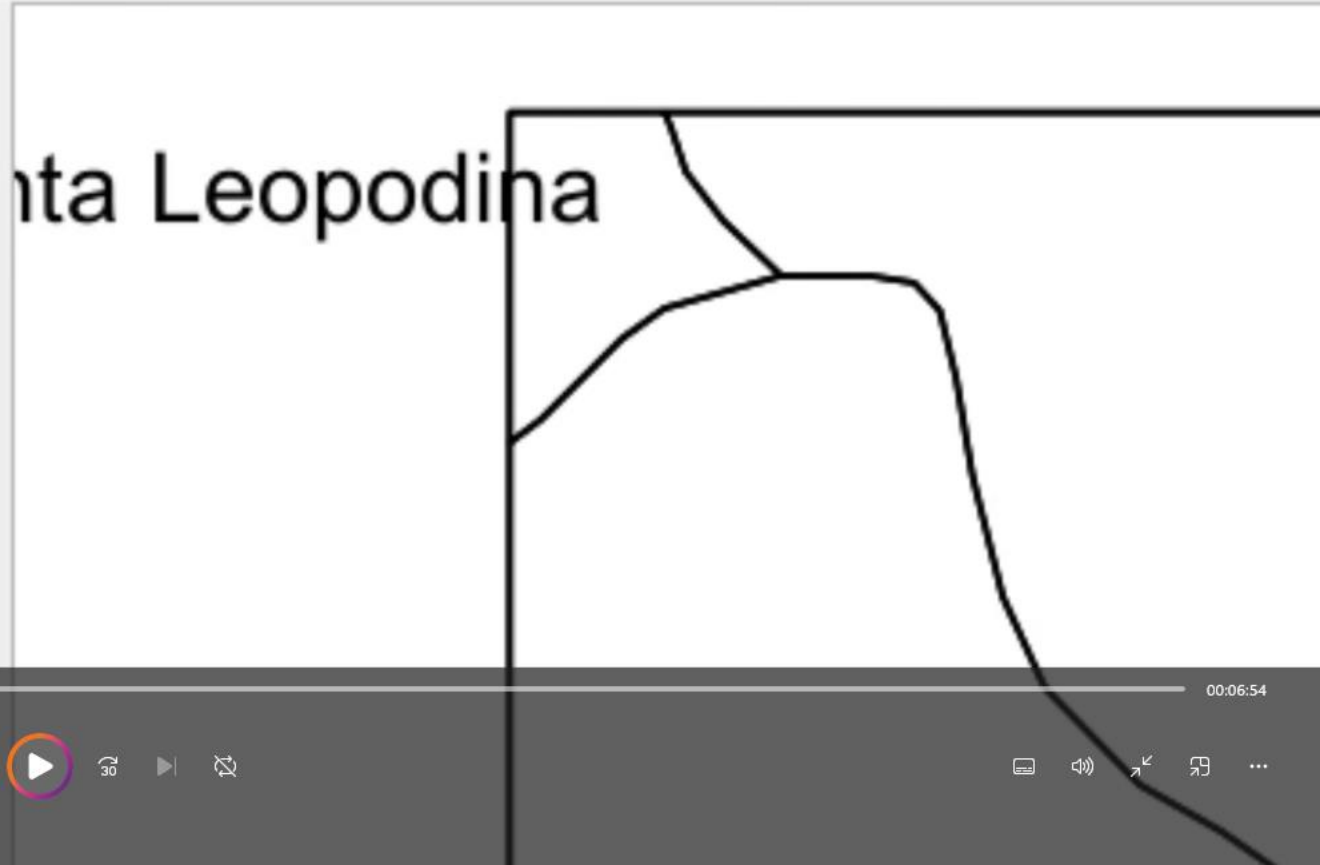
00:08:03





Semi-Automatic Classification Plugin

- Municipios_Quadrante
- Quadrante
- Correção Atmosférica
- Empilhamento de Imagens



Semi-Automatic Classification Plugin

- Filter
- Band set**
- Basic tools
- Download products
- Preprocessing
- Band processing
- Postprocessing
- Band calc
- Batch
- Settings
- User manual
- Help
- About
- Support the SCP

Multiband image list

Single band list

- RT_LC82150742013136LGN01_B1
- RT_LC82150742013136LGN01_B10
- RT_LC82150742013136LGN01_B11
- RT_LC82150742013136LGN01_B2
- RT_LC82150742013136LGN01_B3
- RT_LC82150742013136LGN01_B4

Band set definition

Band set 1

	Band name	Center wavelength	Multiplicative Factor	Add
1	RT_LC82150742013136LGN01_B1	0.44	1	0
2	RT_LC82150742013136LGN01_B2	0.48	1	0
3	RT_LC82150742013136LGN01_B3	0.56	1	0
4	RT_LC82150742013136LGN01_B4	0.655	1	0

Wavelength quick settings

Wavelength unit

µm (1 E-6m)

Date 2020-01-01

Reset

Band set tools

- Create virtual raster of band set
- Create raster of band set (stack bands)
- Build band overviews
- Band calc expressions

RUN

00:02:28



00:06:00

- Filter
- Band set
- Basic tools
- Download products
- Preprocessing
- Band processing
- Postprocessing
- Band calc
- Batch
- Settings
- User manual
- Help
- About
- Support the SCP

Multiband image list

Single band list Filter

- RT_LC82150742013136LGN01_B1
- RT_LC82150742013136LGN01_B10
- RT_LC82150742013136LGN01_B11
- RT_LC82150742013136LGN01_B2
- RT_LC82150742013136LGN01_B3
- RT_LC82150742013136LGN01_B4
- RT_LC82150742013136LGN01_B5
- RT_LC82150742013136LGN01_B6
- RT_LC82150742013136LGN01_B7
- RT_LC82150742013136LGN01_B8
- RT_LC82150742013136LGN01_B9

Clear band set

Are you sure you want to clear the band set?

Sim Não

Band set definition

	Band name	Center wavelength	Multiplicative Factor	Add
1	RT_LC82150742013136LGN01_B1	0.44	1	0
2	RT_LC82150742013136LGN01_B2	0.48	1	0
3	RT_LC82150742013136LGN01_B3	0.56	1	0
4	RT_LC82150742013136LGN01_B4	0.655	1	0

Wavelength quick settings Wavelength unit μm (1 E-6m) Date 2020-01-01

Band set tools

Create virtual raster of band set Create raster of band set (stack bands) Build band overviews Band calc expressions

RUN



Semi-Automatic Classification Plugin

Filter

- Band set
- Basic tools
- Download products
- Preprocessing
- Band processing
- Postprocessing
- Band calc
- Batch
- Settings
- User manual
- Help
- About
- Support the SCP

Multiband image list

Single band list

RT_LC82150742013136LGN01_B1
RT_LC82150742013136LGN01_B10
RT_LC82150742013136LGN01_B11
RT_LC82150742013136LGN01_B2
RT_LC82150742013136LGN01_B3
RT_LC82150742013136LGN01_B4
RT_LC82150742013136LGN01_B5
RT_LC82150742013136LGN01_B6
RT_LC82150742013136LGN01_B7

Band set definition

Band set 1

Band name	Center wavelength	Multiplicative Factor	Additive
-----------	-------------------	-----------------------	----------

Wavelength quick settings

Wavelength unit: μm (1E-6m) | Date: 2020-01-01

Band set tools

Wavelength quick settings: Create raster of band set (stack bands) Quick band overlays Band math expressions

RUN

- Buscar...
- Usado recentemente
 - Análise de rede
 - Análise raster
 - Análise vetorial
 - Banco de Dados
 - Cartografia
 - Criação de raster
 - Criação de vetor
 - Ferramentas de arquivo
 - Ferramentas de camada
 - Ferramentas raster
 - Geometria do vetor
 - GPS
 - Interpolar
 - Malha
 - Mosaico vetor
 - Plotar
 - Raster de análise do terreno
 - Selecionar vetor
 - Sobreposição de vetor
 - Tabela de vetores
 - Vetor geral
 - GDAL
 - GRASS
 - OTB
 - R
 - SAGA



- Filter
- Band set
- Basic tools
- Download products
- Preprocessing
- Band processing
- Postprocessing
- Band calc
- Batch
- Settings
- User manual
- Help
- About
- Support the SCP

Multiband image list

Single band list Filter

- RT_LC82150742013136LGN01_B1
- RT_LC82150742013136LGN01_B10
- RT_LC82150742013136LGN01_B11
- RT_LC82150742013136LGN01_B2
- RT_LC82150742013136LGN01_B3
- RT_LC82150742013136LGN01_B4
- RT_LC82150742013136LGN01_B5
- RT_LC82150742013136LGN01_B6
- RT_LC82150742013136LGN01_B7

Band set definition

Band set 1

		Multiplicative Factor	Additi
1	RT_LC82		0
2	RT_LC82		0
3	RT_LC82		0
4	RT_LC82		0
5	RT_LC82		0
6	RT_LC82		0
7	RT_LC82		0

- Band order
- ASTER [bands 1, 2, 3N, 4, 5, 6, 7, 8, 9, 10, 11, 12, 13, 14]
- GeoEye-1 [bands 1, 2, 3, 4]
- GOES [bands 1, 2, 3, 4, 5, 6]
- Landsat 8 OLI [bands 1, 2, 3, 4, 5, 6, 7]
- Landsat 7 ETM+ [bands 1, 2, 3, 4, 5, 7]
- Landsat 4-5 TM [bands 1, 2, 3, 4, 5, 7]
- Landsat 1-3 MSS [bands 4, 5, 6, 7]
- MODIS [bands 3, 4, 1, 2, 5, 6, 7]
- MODIS [bands 1, 2]
- Pleiades [bands 1, 2, 3, 4]
- QuickBird [bands 1, 2, 3, 4]
- RapidEye [bands 1, 2, 3, 4, 5]
- Sentinel-2 [bands 1, 2, 3, 4, 5, 6, 7, 8, 8A, 9, 10, 11, 12]
- Sentinel-3 [bands 1, 2, 3, 4, 5, 6, 7, 8, 9, 10, 11, 12, 13, 14, 15, 16, 17, 18, 19, 20, 21]
- SPOT 4 [bands 1, 2, 3, 4]
- SPOT 5 [bands 1, 2, 3, 4]

- Buscar ...
- Usado recentemente
- Análise de rede
- Análise raster
- Análise vetorial
- Banco de Dados
- Cartografia
- Criação de raster
- Criação de vetor
- Ferramentas de a
- Ferramentas de c
- Geometria do vet
- GPS
- Interpolar
- Malha
- Mosaico vetor
- Plotar
- Raster de análise
- Selecionar vetor
- Sobreposição de
- Tabela de vetores
- Vetor geral
- GDAL
- GRASS
- OTB
- R
- SAGA



Camadas

- Municipios_Quadrante
- Quadrante
- Correção Atmosférica
- Empilhamento de Imagens

Semi-Automatic Classification Plugin

Filter

- Band set
- Basic tools
- Download products
- Preprocessing
- Band processing
- Postprocessing
- Band calc
- Batch
- Settings
- User manual
- Help
- About
- Support the SCP

Multiband image list

Single band list

- RT_LC82150742013136LGN01_B1
- RT_LC82150742013136LGN01_B10
- RT_LC82150742013136LGN01_B11
- RT_LC82150742013136LGN01_B2
- RT_LC82150742013136LGN01_B3
- RT_LC82150742013136LGN01_B4
- RT_LC82150742013136LGN01_B5
- RT_LC82150742013136LGN01_B6
- RT_LC82150742013136LGN01_B7

Band set definition

Band name	Center wavelength	Multiplicative Factor	Addit
1 RT_LC82150742013136LGN01_B1	0.44	1	0
2 RT_LC82150742013136LGN01_B2	0.48	1	0
3 RT_LC82150742013136LGN01_B3	0.56	1	0
4 RT_LC82150742013136LGN01_B4	0.655	1	0
5 RT_LC82150742013136LGN01_B5	0.865	1	0
6 RT_LC82150742013136LGN01_B6	1.61	1	0
7 RT_LC82150742013136LGN01_B7	2.2	1	0

Band set 1 X

Wavelength quick settings: Landsat 8 OLI [bands 1, 2, 3, 4, 5, 6, 7] Wavelength unit: µm (1 E-6m) Date: 2020-01-01

Band set tools

- Create virtual raster of band set
- Create raster of band set (stack bands)
- Build band overviews
- Band calc expressions

RUN

Caixa de Ferramentas de Processamento

Buscar...

- Usado recentemente
- Análise de rede
- Análise raster
- Análise vetorial
- Banco de Dados
- Cartografia
- Criação de raster
- Criação de vetor
- Ferramentas de arquivo
- Ferramentas de camada
- Ferramentas raster
- Geometria do vetor
- GPS
- Interpolar
- Malha
- Mosaico vetor
- Plotar
- Raster de análise do terreno
- Selecionar vetor
- Sobreposição de vetor
- Tabela de vetores
- Vetor geral
- GDAL
- GRASS
- OTB
- R
- SAGA

SCP & Dock

SCP Version 7.10.10 - Matera

Home

Training input

News

- Plugin
- New Tutorial: Image Conversion to Reflectance [Read more](#)
- Tutorial: Random Forest Classification [Read more](#)

Services

- Landsat download: [Landsat images are](#)

User manual

Ask a question

Support the SCP

Select a directory



<< 03_BD_Vitoria_Vila_Velha_ES > SCP >

Pesquisar em SCP

Organizar Nova pasta

- Músicas
- Vídeos
- Divulgacao
- 03_BD_Vitoria_Vila_Velha_ES
- BD_PDI_QGIS_2a_Ed
- Aula_36_SCP-Parte 02 - Correçã

- Creative Cloud Files
- Este Computador
- Disco (C:)
- Disco (D:)

Nome	Data de modificação	Tipo	Tamanho
Imagens_Corrigidas	06/03/2023 15:08	Pasta de arquivos	
Imagens_Empilhadas	06/03/2023 15:17	Pasta de arquivos	
Imagens_Nao_Corrigidas	06/03/2023 15:01	Pasta de arquivos	

Pasta: Imagens_Empilhadas

00:05:48

Aula 37 - SPC - Parte 03 - Empilhamento de Imagens no QGIS.



Selecionar pasta

Cancelar

5 RT_LC82150742013136LGN01_B5

0.865

1

0

6 RT_LC82150742013136LGN01_B6

1.61

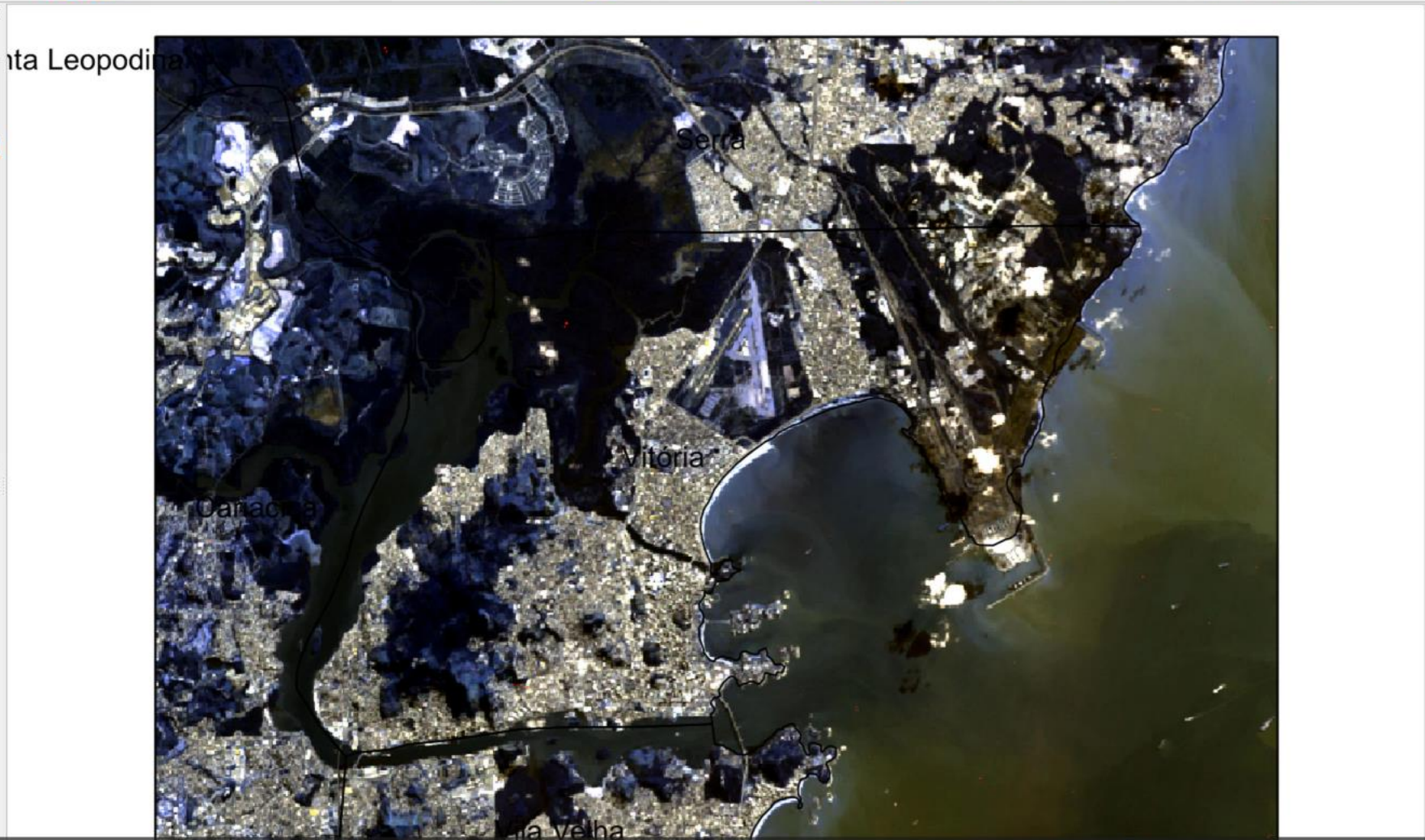
1

0



Camadas

- Municipios_Quadrante
- Quadrante
- Correção Atmosférica
- Empilhamento de Imagens
 - RT LC821013136LGN01 Bstack raster
 - Banda 1 (Gray)
 - Banda 2
 - Banda 3



Caixa de Ferramentas de Processamento

Buscar...

- Usado recentemente
- Análise de rede
- Análise raster
- Análise vetorial
- Banco de Dados
- Cartografia
- Criação de raster
- Criação de vetor
- Ferramentas de arquivo
- Ferramentas de camada
- Ferramentas raster
- Geometria do vetor
- GPS
- Interpolar
- Malha
- Mosaico vetor
- Plotar
- Raster de análise do terreno
- Selecionar vetor
- Sobreposição de vetor
- Tabela de vetores
- Vetor geral
- GDAL
- GRASS
- OTB
- R
- SAGA

SCP & Dock

SCP Version 7.10.10 - Matera

Home

Training input

News

Plugin

- New Tutorial: Image Conversion to Reflectance [Read more](#)
- Tutorial: Random Forest Classification [Read more](#)

Services

- LandSAT download: [LandSAT images are](#)

User manual

Ask a question

Support the SCP

Renderização da banda

Tipo de renderização Multibanda colorida

Banda vermelha Banda 6

Mín 0,013665 Máx 0,0841023

Banda Verde Banda 5

Mín 0,0148659 Máx 0,0996914

Banda Azul Banda 4

Mín 0,0241162 Máx 0,134107

Melhorar contraste Estender para MinMax

Configurações de Valor Min / Max

Usuário definido

Cumulativa
Corte de contagem 2,0 - 98,0 %

Min / max

Média +/-
desvio padrão x 2,00

Extensão Estatísticas Raster inteiro

Precisão Estimado (rápido)

Renderização da camada

Reamostragem

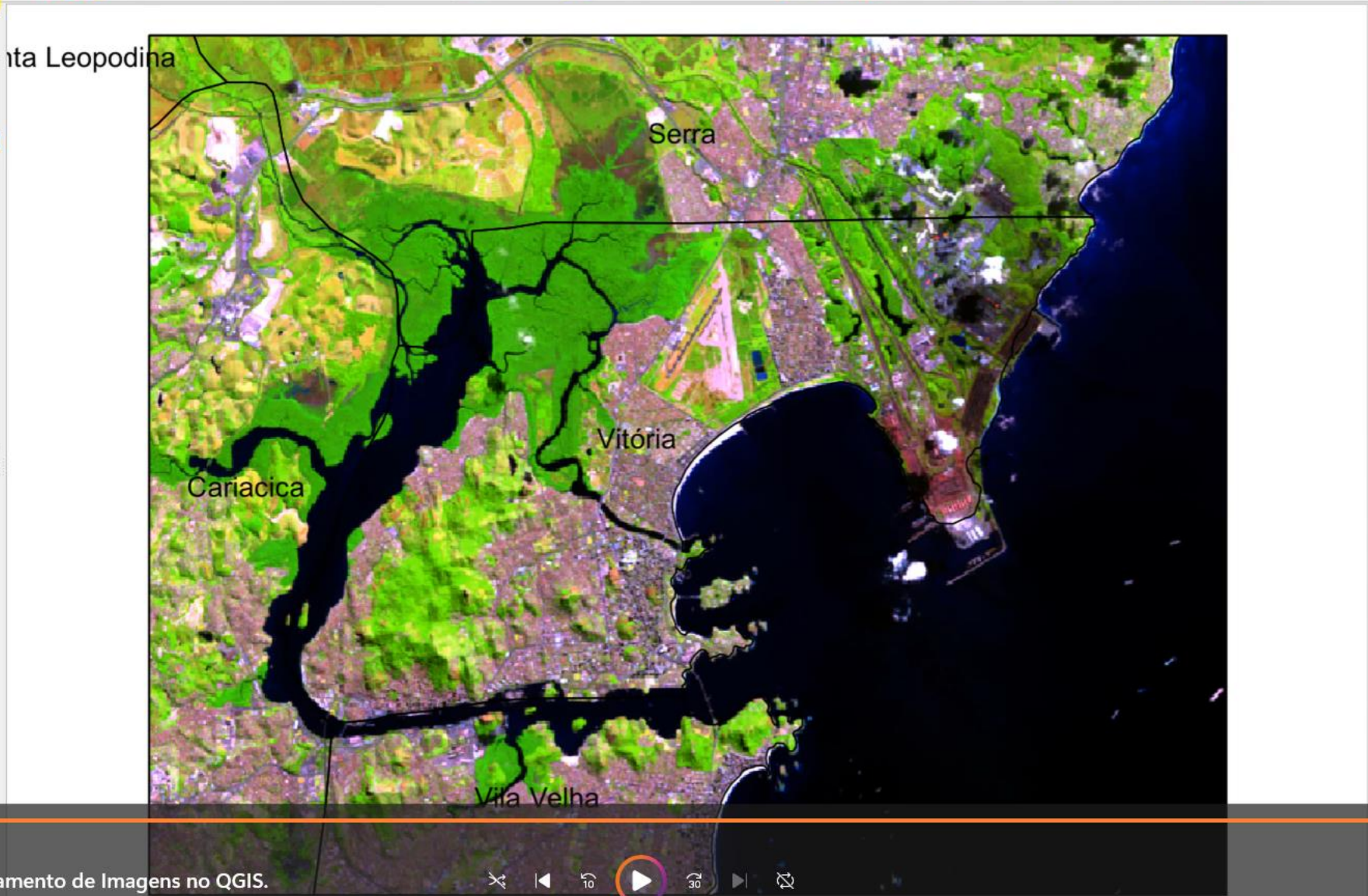
Aproximado: em Vizinho mais próximo ausente Vizinho mais próximo Sobreamostragem 2,00 Reamostragem antecipada

- Buscar...
- Usado recentemente
- Análise de rede
- Análise raster
- Análise vetorial
- Banco de Dados
- Cartografia
- Criação de raster
- Criação de vetor
- Ferramentas de ar
- Ferramentas de ca
- Ferramentas raster
- Geometria do veto
- GPS
- Interpolar
- Malha
- Mosaico vetor
- Plotar
- Raster de análise c
- Selecionar vetor
- Sobreposição de v
- Tabela de vetores
- Vetor geral
- GDAL
- GRASS
- OTB
- R
- SAGA



Camadas

- Municipios_Quadrante
- Quadrante
- Correção Atmosférica
- Empilhamento de Imagens
 - RT LC82150742013136LGN01 Bstack raster
 - Banda 6
 - Banda 5
 - Banda 4



Caixa de Ferramentas de Processamento

Buscar...

- Usado recentemente
- Análise de rede
- Análise raster
- Análise vetorial
- Banco de Dados
- Cartografia
- Criação de raster
- Criação de vetor
- Ferramentas de arquivo
- Ferramentas de camada
- Ferramentas raster
- Geometria do vetor
- GPS
- Interpolar
- Malha
- Mosaico vetor
- Plotar
- Raster de análise do terreno
- Selecionar vetor
- Sobreposição de vetor
- Tabela de vetores
- Vetor geral
- GDAL
- GRASS
- OTB
- R
- SAGA

SCP & Dock

SCP Version 7.10.10 - Matera

Home

Training input

News

Plugin

- New Tutorial: Image Conversion to Reflectance [Read more](#)
- Tutorial: Random Forest Classification [Read more](#)

Services

- Landstat download: [Landstat images are](#)

User manual

Ask a question

Support the SCP